

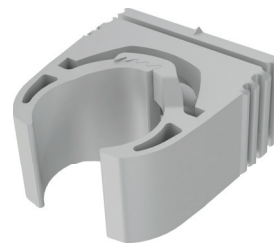


- **SKS-100:** externí fotosenzor pro soumrakový spínač SOU-1 či regulátory intenzity osvětlení LIC-1 a LIC-2.
- Senzor lze montovat do panelu (přes šroubovatelnou průhlednou krytku) do otvoru o průměru 20 mm.
- Součástí senzoru je plastový držák, pomocí kterého lze senzor umístit na zeď nebo jinou plochu.
- Krytí fotosenzoru je IP65.

EAN kód
SKS-100: 8594030337288

Technické parametry	SKS-100
V_{max} :	100 V DC
P_{max} :	90 mW
λ_{smax} :	540 nm
R_{totx} :	2 - 6 k Ω
R_{min} :	150 k Ω
Pracovní teplota:	-30 až +70 °C
Skladovací teplota:	-30 až +70 °C
Krytí:	IP 65
Svorkovnice:	Bezšroubové svorky
Průřez přípojovacích vodičů:	drát: 0.2 - 0.75 mm ² lanko + dutinka: 0.25 - 0.34 mm ²
Ø propojovacího kabelu:	max. 6.5 mm
Délka propojovacího kabelu:	max. 50 m
Rozměry:	58 x 24 mm
Hmotnost:	20 g

Držák



- V_{max} : maximální provozní napětí (maximální hodnota při zatemnění)
 P_{max} : maximální ztrátový výkon (při 25 °C)
 λ_{smax} : vlnová délka pro max. citlivost
 R_{totx} : odpor při osvětlení s intenzitou 10 lx a barevné teplotě 2856 °K
 R_{min} : odpor za tmy (udává min. hodnoty odporu po přerušení osvětlení)

Popis přístroje

